

## Topas Vatten Service

# Kompleta drifttjänster för avloppsreningsverk, pumpstationer och LTA-nät

Topas Vatten bygger på en idé om att själva avloppsanläggningen och driften av den hänger ihop så att funktionen upprätthålls då reningsverket används. Våra tekniker har kunskap när det gäller att underhålla både utrustning och reningsprocess. För mindre samhällen tar vi hand om VA-lösningen med pumpstationer och ledningsnät.

### Allt ingår i Driftavtal

Våra Driftavtal omfattar ett driftansvar och funktionsgaranti av Topas levererad avloppsanläggning inklusive ledningar, pumpstationer och liknande. Vid larm eller andra problem ingår felsökning och felavhjälpning. För större anläggningar kan vi upprätta egenkontrollprogram och även sköta kommunikationen med myndigheten.

#### Planerat underhåll

Inom ramen för planerat underhåll utförs service av kompressorer, doseringsutrustning, filter och annat som gör att anläggningen fungerar på ett bra sätt. Pumpstationer spolas rena på slam och fettrester för att undvika luktproblem och driftstörningar.



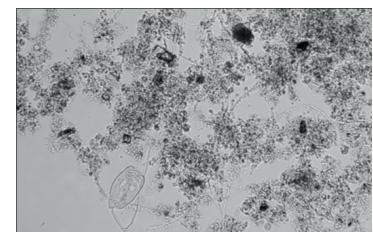
Visuell kontroll av aktivt slam i ett avloppsreningsverk. Den aktiva delen i avloppsrening.

#### Funktionskontroll

Vi kontrollerar reningsprocessen och etablerar samarbete med fastighetsägaren eller samfälligheten som står för enkel tillsyn. Vi har möjlighet att kontrollera och justera kemdosering och kontrollera processen under de specifika förhållanden som råder. Varje anläggning har sina egna biologiska förutsättningar och belastningar. Vi sköter provtagningen och proverna lämnas till ackrediterat lab. Resultaten märks med fastighetsbeteckning och skickas in till tillsynsmyndigheten. För pumpstationer kontrolleras funktion.

#### Felsökning och felavhjälpning

Felsökning och felavhjälpning ingår i Topas driftavtal. Om det uppstår behov av felavhjälpning felsöker vi förutom reningsverket och pumpstationer även kringliggande system. Störningar beror ofta på yttre påverkan. Felsökning kräver erfarenhet av olika tillstånd i avloppsanläggningar och en organisation som besitter olika specialistkunskaper för att göra en analys av störningen.



Aktivt slam sett genom ett mikroskop.

# Att välja serviceavtal

Topas Vattens driftavtal bygger på att fastighetsägaren skall känna samma trygghet som med en kommunal anslutning. Vi sköter allt förebyggande underhåll, kontrollerar samt korrigerar vid behov processen och rycker ut mellan servicetillfällen vid larm. Allt utom slitdelar, förbrukningsmaterial och slamtömning ingår i ett driftavtal. Om felet beror på yttre påverkan - rycker vi ut och påbörjar felsökning och vidtar åtgärder för att återställa funktion. Vi klargör orsaken av felet för fastighetsägaren. Vid yttre påverkan är det fastighetsägarens ansvar att vidta åtgärder för att felet inte skall uppstå igen. Årsservice omfattar endast en årlig service och genomgång och kräver att verksamhetsutövaren gör både viss del av underhållet och kontroller själv. Telefonsupport ingår.

	Årsservice	Driftavtal
Antal planerade besök	1	2-3
Kostnad för felsökning och extrabesök pga larm	Timarvode	Ingår
Utryckning vid yttre påverkan*	Timarvode	1:a besöket ingår för varje typfel
Ansvar för funktion och utsläppsvärden	Fastighetsägaren	Topas Vatten
Krävs av Fastighetsägaren	Kunskap, engagemang och teknisk fallenhet	Visuell tillsyn

*\*Yttre påverkan: om störningen är förvillad av användarna, vattenkemi, inläckage eller annat. Topas Vatten klargör orsaken för störningen och fastighetsägaren ansvarar för att vidta åtgärder.*

## Drift av LTA-nät och tillhörande pumpstationer

Pumpstationer i ett LTA-nät/tryckavloppsnät tar emot råavlopp från hushåll. En driftstörning kan resultera i ett tillfälligt stopp för det enskilda hushållet. Våra ronderande servicetekniker kan snabbt ställa om till att rycka ut för att avhjälpa felet på plats.

En årlig renspolning och kontroll av pumpstationen förebygger störningar och ger en tryggare tillvaro för fastighetsägaren.



*Topas Vatten servicetekniker med ett utrustat servicesläp för kostnadseffektivt underhåll med integrerat högtryck, vatten och elförsörjning.*

**TOPAS**  
V A T T E N

Telefon: 08-767 00 30 | Adress: Vasavägen 82, 181 41 Lidingö  
E-post: [info@topasvatten.se](mailto:info@topasvatten.se) | [www.topasvatten.se](http://www.topasvatten.se)